

# ATTERRISSAGE A VUE

## Visual landing

Ouvert à la CAP  
Public air traffic

# CHALAIS

## AD2 LFIH ATT 01

09 APR 09



**ALT AD : 285 (10 hPa)**

**LFIH**

LAT : 45 16 05 N

Non WGS-84

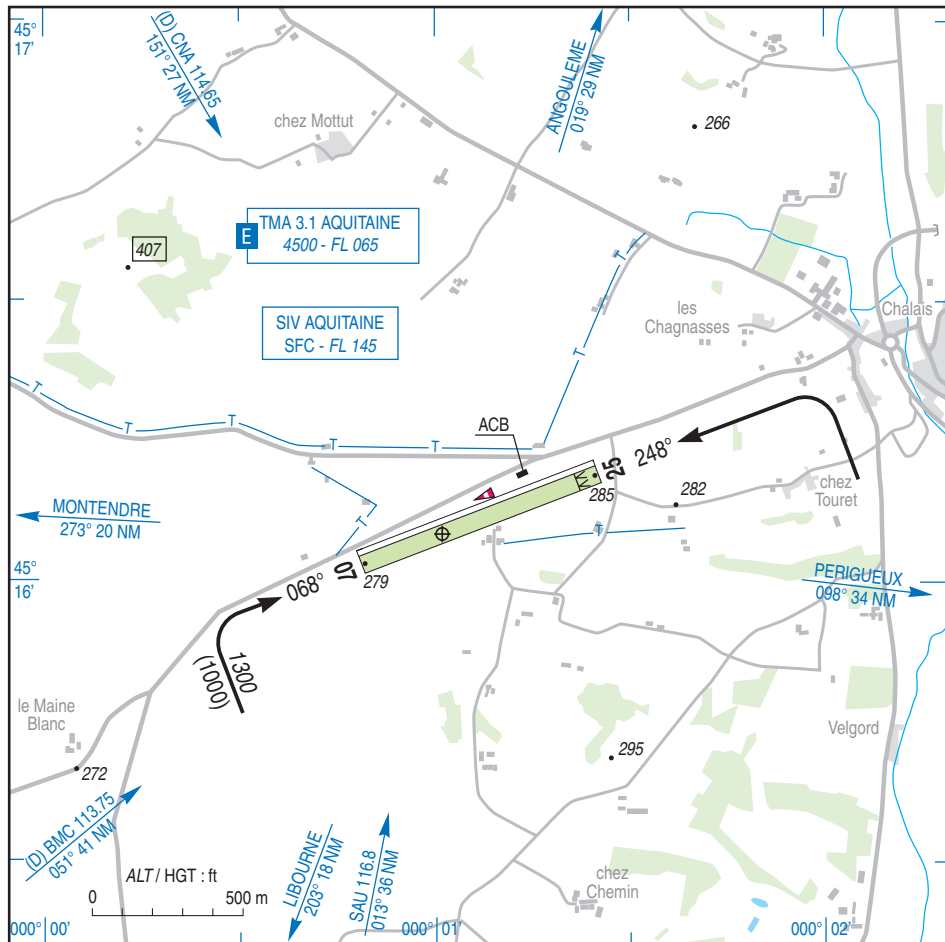
LONG : 000 01 01 E

VAR : 2°W (05)

APP : NIL

TWR : NIL

A/A : 123.5



RWY	QFU	Dimensions Dimension	Nature Surface	Résistance Strength	TODA	ASDA	LDA
07	068	840 x 60	Non revêtue Unpaved	-	840	840	840
25	248				840	840	765

Aides lumineuses : NIL

Lighting aids : NIL

---

## CHALAIS

---

### Consignes particulières / *Special instructions*

#### Conditions générales d'utilisation de l'AD

Activité paramoteur à proximité de l'AD.

#### Procédures et consignes particulières

Roulage interdit hors piste.

Circuits basse hauteur : avec instructeur uniquement.

#### *General AD operating conditions*

*Paramotor activity in the vicinity of AD.*

#### *Procedures and special instructions*

*Taxiing prohibited except on RWY.*

*Low height circuits: only with instructor.*

### Informations diverses / *Miscellaneous*

HIV + 1 HR / WIN + 1 HR

Les informations de source **non DGAC** de cette rubrique sont communiquées sous toute réserve.  
*Non DGAC information in this document is communicated with all reserve.*

- 1 - **Situation / Location** : 2 km WSW Chalais (16 - Charente).
- 2 - **ATS** : NIL.
- 3 - **VFR de nuit / Night VFR** : Non agréé / *Not approved.*
- 4 - **Exploitant d'aérodrome / AD operator** : ACB.
- 5 - **AVA** : Délégation Poitou-Charentes (voir / *see* GEN).
- 6 - **BRIA** : BORDEAUX (voir / *see* GEN).
- 7 - **Préparation du vol / Flight preparation** : Acheminement PLN VFR / *Addressing VFR FPL* : voir / *see* GEN 12.
- 8 - **MET** : VFR : voir / *see* GEN VAC ; IFR : voir / *see* AIP GEN 3.5 ; Station : NIL.
- 9 - **Douanes, Police / Customs, Police** : NIL.
- 10 - **AVT** : NIL.
- 11 - **SSLIA** : Niveau 1 / *Level 1.*
- 12 - **Péril animalier / Wildlife strike hazard** : NIL.
- 13 - **Hangars pour aéronefs de passage / Transient aircraft hangars** : NIL.
- 14 - **Réparations / Repairs** : NIL.
- 15 - **ACB** : Les Ailes Chalaisiennes TEL : 05 45 98 28 34.